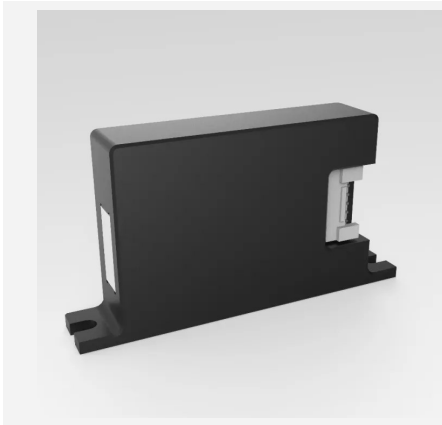


905nm EEL 线光斑LiDAR光源模块

BeamRazor™系列 - LE02模块



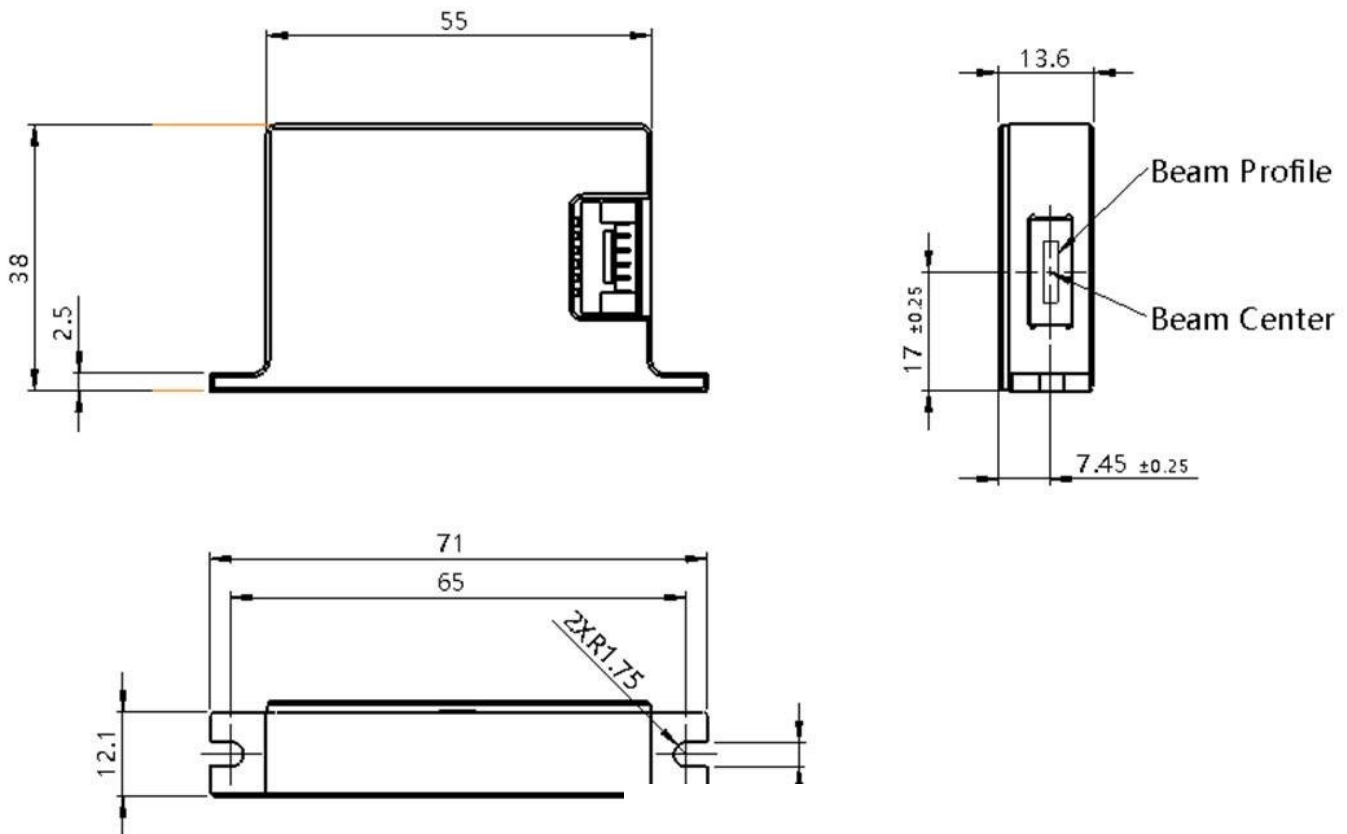
产品特点

- 峰值功率 > 600W
- 905nm 波长
- 快轴准直发散角 < 0.15°
- 激光脉冲宽度 < 5ns

主要应用

- 车载激光雷达
- 智能3D感知
- 工业感知
- 机器视觉

尺寸图 (mm)



注: 图片仅供参考, 如有更多要求请联系我们。

规格参数 (暂定)

产品代码	LET300011	LET300010
产品型号 ¹	FL-LE02-600-905-0.15x11	FL-LE02-600-905-0.15x25
测试条件	输入脉宽≤50ns, 输入重频≤50kHz, 占空比≤0.1%DC, 25°C	

光学参数	单位	值	值
质心波长 λ	nm	905±10	905±10
光谱宽度FWHM	nm	<7	<7
波长-温度漂移系数	nm / °C	0.27	0.27
模块输出峰值功率 ²	W	>600	>600
激光脉冲宽度 @ FWHM	ns	5	5
激光脉冲上升沿	ns	2	2
激光输出占空比	%	<0.1	<0.1
FA 快轴发散角 @ FW 1/e ² (水平视场)	°	<0.15	<0.15
SA 慢轴发散角 @ FWHM (垂直视场)	°	11	25

电学参数	单位	值	值
直流逻辑电压	V	7-12	7-12
直流总线高压	V	20-100	20-100
输入脉冲信号重频	kHz	10-100	10-100
输入脉冲信号幅值	V	5	5
输入脉冲信号宽度	ns	10-50	10-50
输入脉冲信号上升沿	ns	<10	<10
输入脉冲信号阻抗匹配	load Ω	50	50

其他	单位	值	值
工作温度	°C	-10 - 65	-10 - 65
存储温度	°C	-40 - 105	-40 - 105
外形尺寸	mm	55x38x14	55x38x14

¹ 产品型号 = 品牌 - 系列 - 功率 - 质心波长 - FOV.

² 请避免在结露条件下使用和存储。



测试数据 (样品举例—LET300011)

